

VÄLKOMNA !



Karis svenska högstadium

Allmänt om skolan

Elevvård

Stöd

Årets tema:  
Vi bryr oss

Speciellt betonas vikten av ett  
gott språk

Projekt:

- KiVa Skola, bland de tio bästa
- Vardagsekonomi
- Disa projektet



**Antalet elever som upprepade gånger mobbar  
andra har minskat sedan 2009 från 14% till 6%  
(9% i hela landet).**

**Antalet mobbade elever 2011 har minskat från  
12% till 6% (14% i hela landet) jämfört med år  
2009**

## Läsåret 2011-2012

- o Åk 7: 43fl+45p=88
- o Åk 8: 42fl+55p=97
- o Åk 9: 50fl+41p=91
  
- o Totalt 135fl+141p=276



rektor  
30 lektorer och timlärare  
3 speciallärare  
6 skolgångsbiträden

kanslist  
vaktmästare  
1 fastighetsskötare  
5 lokalvårdare  
kökspersonal

skolhälsovårdare  
skolkurator  
skolpsykolog



# Åk 7

G1	G2	G3	G4	G5	Ämne	vt
2	2	2	2	2	FY/KE	2
3	3	3	3	3	MA	3
3	3	3	3	3	MO	3
2	2	2	2	2	BI/GE	2
2	2	2	2	2	EN/FI	2
2	2	2	2	2	FI/EN	2
2	2	2	2	2	HI	2
1	1	1	1	1	RE/LK	1
2	2	2	2	2	BK	2
1	1	1	1	1	MU	1
1	0	1	0	0	EH	0,4
1	1	1	1	1	HK	1
2	2	2	2	2	GL	2
3	3	3	3	3	TN/TS	3
3	3	3	3	3	HL	3
0	1	0	1	1	Valfria	0,6
30	30	30	30	30		30

IT

Termin I  
16.8 - 29.11  
15 veckor

Termin II  
30.11 - 2.6  
23 veckor



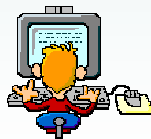
[www.edu.raseborg.fi/ksh](http://www.edu.raseborg.fi/ksh)

## Infohäfte

- aktuellt just nu
- tidigare glimtar och minnen
- valfria kurser
- läroplan
- kalender
- vänelever
- övrig personal
- lärare
- månadens elevarbete
- matsedel
- mellanmål
- gymnastiklistor

<https://wilma.raseborg.fi/>

- anslagstavla
- intern post
- schema
- betygsvitsord
- prov
- frånvaro
- förseningar
- anteckningar om slarv med läxor och material
- förseelser, straff
- beröm



Wilmas startside - Wilma (Bildningskansli Raseborg) - Microsoft Internet Explorer provided by Raseborgs stad

Arktiv Redigera Visa Favoriter Verktyg Hjälp

Adress <https://wilma.raseborg.fi/>

Wilmas startside

## Logga in, var så god.

**Vad är Wilma?**

Wilma är Primus-skoladministrationsprogrammets och Kurre 7 -arbetsschemaprogrammets WWW-anslutning. Denna Wilma-licens ägs av **Bildningskansli Raseborg**.

I Wilma kan studerandena göra kursval, uppfölja sina prestationer, läsa notiser och kommunicera med lärare.

I Wilma kan lärarna mata in vitsord och frånvaro, uppdatera personuppgifter och kommunicera med studerande och vårdnadshavare.

Vårdnadshavare kan via Wilma följa upp och reda ut studerandens frånvaro, kommunicera med lärare via intern post, och läsa skolans notiser.

Wilma används också av läroanstaltens personal, ledning och arbetsplatshandledare.

Logga in till Wilma genom att skriva in ditt användarnamn och lösenord i fälten till höger. Klicka sedan på **Logga in** -knappen.

[Wilma FAQ - Ofta ställda frågor](#)

[Vårdnadshavarens Wilma funktioner](#)

**Har du glömt ditt lösenord?**

Kontakta läroanstaltet om du inte kommer ihåg ditt användarnamn och/eller lösenord. Ett nytt användarlösen får du från kansliet, studiebyrån, adb-personalen eller motsvarande plats.

StarSoft Wilma 2.09f © 2000-2010 [StarSoft Oy](#)

**Logga in**

Användarnamn

Lösenord:

En del av följand  
kan läsas utan in

- Höjdens skola
- Karjaan lukio

[edu.raseborg.fi/karissvenskohogstadium](http://edu.raseborg.fi/karissvenskohogstadium)

Arktiv Verktyg Hjälp

Sök på webbplatsen:

högstadium


## Karis svenska högstadium

Sök...

Karis svenska högstadium

[Första sidan](#)  
[SH](#)  
[Ändelsekalender](#)  
[Förvisningen](#)  
[Förber](#)  
[Föräldrar](#)  
[Projekt](#)  
[För- och hälsovård](#)  
[Förstadiet](#)  
[Förplanmål](#)  
[Förpersonal](#)  
[Föranketter](#)  
[Förkontakt](#)

### Välkommen till Karis svenska högstadiums hemsida



**Kontaktuppgifter**

<b>Telefon:</b>	<b>E-post:</b>
Kansli 019-289 3546	<a href="mailto:mavor.aroning@raseborg.fi">mavor.aroning@raseborg.fi</a>
Rektor 019-289 3541 044-744 6664	<a href="mailto:ann-christin.asten@raseborg.fi">ann-christin.asten@raseborg.fi</a>
Elevhandledare 019-289 3542	<a href="mailto:karin.liuna@raseborg.fi">karin.liuna@raseborg.fi</a>
Lärarummet 019-289 3540	

**Adress:**  
Torggatan 10  
10300 KARIS

Senast uppdaterad 03.08.2011

**Aktuellt**

**KSH**  
Karis svenska högstadium

- [Wilma](#)
- [Länkspår](#)
- [Peda.net](#)
- [Webmail](#)  
(@edu.raseborg.fi)

- [Gymnasistikistor](#)
- [Kiva Skola](#)
- [Studiehandledarens sidor](#)
- [Vänlevarna \(info sida på Peda.net\)](#)
- [Karis byrådens Hem och Skola](#)

**BARNENS TRÄDGÅRDSTAD**  
barnvänlig miljöplanering i

Internet



Grantorp 7.9.2011



## Nytt i skolvärlden

Från hösten har de olika formerna av stöd som skolan ger helt ändrat.

En landsomfattande reform.

Målsättning att erbjuda mångsidig hjälp och stöd för elevernas skolgång.

Större samarbete med hemmen.



### Allmänt stöd

Det allmänna stödet ges under en kort tid och då en elev tillfälligt blivit efter i undervisningen.

### Intensifierat stöd

Elever som för sin inläring eller skolgång behöver regelbundet stöd eller flera olika former av stöd samtidigt

### Särskilt stöd

Det särskilda stödet består av specialundervisning och annat stöd

## Allmänt stöd

- differentiering av undervisningen
- samarbete med hemmet
- handledning
- flexibla grupparrangemang
- plan för elevens lärande
- hjälpmedel och stödmaterial
- stödundervisning
- specialundervisning på deltid
- skolgångsbiträdestjänster
- elevvårdstjänster

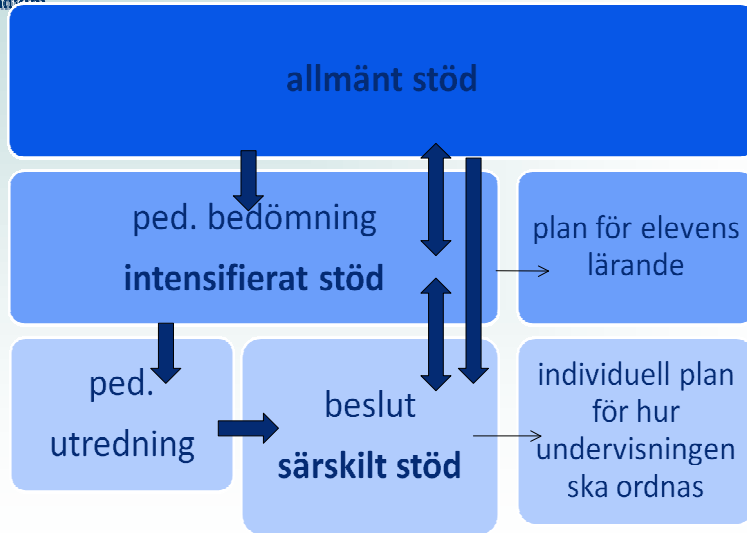
## Intensifierat stöd

- ges då allmänt stöd inte är tillräckligt
- är mer övergripande och långsiktigt
- Först görs en pedagogisk bedömning
- Diskussion med och information till vårdnashavarna
- alla former av stöd, utom specialundervisning på heltid i smågrupp

## Särskilt stöd

- Beslut om särskilt stöd fattas utgående från en pedagogisk utredning
- Vårdnadshavaren ges tillfälle att ge sin syn på det särskilda stödet innan ett beslut fattas
- Specialundervisning på heltid i liten grupp





## Elevvården

- Hälsovårdare
- Kurator
- Psykolog

---

---

Samling klassvis

7a B3 Sofia

7b C3 Åsa

7c C6 Miriam

7d A14 Sue

7e C7 Sebastian

7g A13 Nora